

LA MIGLIORE PERFORMANCE
IN TUTTE LE CIRCOSTANZE



● ● ●
PROTAPER[®]
UNIVERSAL

The new generation

DENSPLY
MAILLEFER

ProTaper® Universal è la nuova versione di strumenti endodontici NiTi più famosi nel mondo

+ Più facile

- una sola sequenza operativa per ogni tipo di canale
- un protocollo facile da ricordare (codice colore)
- soluzioni di asciugatura e otturazioni per gli strumenti ProTaper®, con lo stesso codice colore per un'immediata identificazione

+ Più rapido

- sono necessari solo 3 strumenti
- elevata capacità di taglio

ProTaper® Universal, è un sistema integrato studiato in modo specifico alle esigenze di ogni professionista per ogni caso

Trattamento

Gli strumenti rotanti ProTaper® assicurano una sagomatura del canale rapida e di alta qualità.

Gli strumenti manuali ProTaper® hanno lo stesso design di quelli rotanti e risultano utili per i casi più difficili, come canali con curvatura apicale accentuata. Sono anche strumenti eccellenti per i professionisti che eseguono abitualmente trattamenti endodontici manuali.



Ritrattamento

Gli strumenti ProTaper® studiati appositamente per il ritrattamento, sono indicati per rimuovere il materiale di otturazione dal canale.



The new generation

PROTAPER®
UNIVERSAL

+ Più efficiente

- conicità apicale aumentata per una migliore pulizia del canale
- migliore asportazione dei detriti grazie all'esclusivo design a "conicità multipla e progressiva" di questi strumenti

+ Più sicuro

- punta guida con estremità arrotondata per minimizzare i rischi di perforazioni e false strade
- questi strumenti sono disponibili anche in versione manuale, per trattare i casi difficili, o per quei professionisti che preferiscono strumenti manuali per un miglior controllo tattile

per rispondere
clinico

Otturazione

Le punte di carta ProTaper® F1-F5, avendo la stessa conicità degli strumenti assicurano una perfetta asciugatura del canale.

Anche gli otturatori e le punte di guttaperca ProTaper®, grazie alla loro corrispondenza con gli strumenti di sagomatura, garantiscono un'ottima otturazione tridimensionale.



The new generation

PROTAPER®
UNIVERSAL

PROTAPER® TRATTAMENTO

La soluzione tecnicamente più avanzata nel



- elevata efficienza e precisione nel taglio
- il contatto con la dentina è ridotto per evitare l'effetto di avvitarlo all'interno del canale

Sezione trasversale triangolare



- migliore eliminazione dei detriti
- lo strumento rispetta il lume canalare

Angolo variabile dell'elica e punta non tagliente



- la sagomatura in profondità rende più facili e sicure la pulizia e l'otturazione canalare
- carichi di torsione e di stress ridotti
- meno strumenti per la sagomatura

Conicità multipla dello strumento

Protaper® Universal, pochi strumenti per risultati di

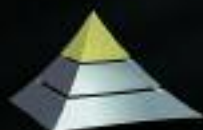
La sequenza operativa di base è adatta alla maggior parte dei casi clinici



Rifinitura di apici ampi



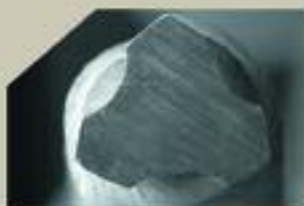
Rifinitura di apici molto ampi



PROTAPER®
UNIVERSAL

trattamento del canale radicolare

Maggior efficienza e versatilità



- due nuovi finishing files (F4 e F5) studiati per apici ampi (dimensioni Iso: 040 e 050)
- maggior flessibilità degli strumenti F3, F4 e F5 grazie al loro nuovo design
- tutti gli strumenti ora sono disponibili anche nella lunghezza di 31mm per il trattamento di canali lunghi
- gli strumenti manuali ProTaper® ora sono disponibili con l'impugnatura in silicone per un miglior comfort



elevata qualità

Le regole ProTaper®

- una volta confermata la lunghezza di lavoro, introdurre progressivamente ogni strumento fino a raggiungere la lunghezza di lavoro
- irrigare sempre il canale prima di introdurre lo strumento
- pulire dai detriti lo strumento dopo l'uso
- gli strumenti rotanti ProTaper® dovrebbero essere usati a velocità costante compresa tra 150 e 350 giri/min.
- per un miglior risultato, gli strumenti rotanti ProTaper® S1, S2 e SX dovrebbero essere usati con un movimento a spazzola
- estrarre lo strumento una volta raggiunta la lunghezza di lavoro



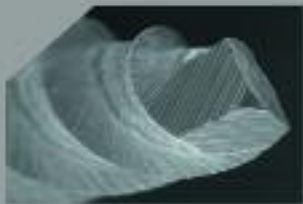
Se necessario, usare ProTaper® Sx per una migliore sagomatura nei 2/3 coronali del canale. In versione rotante, ProTaper® Sx può essere usato anche con un movimento a spazzola per rimuovere la dentina dalle forcazioni o per dare maggiore ampiezza alla parte coronale.



PROTAPER®
UNIVERSAL

PROTAPER® RITRATTAMENTO

D1+D2+D3: strumenti specifici per una facile rimozione dell'otturazione, che si distinguono per:



- strumento D1 con punta lavorante per facilitare la penetrazione iniziale;
- 3 lunghezze e 3 conicità progressive per adattarsi alle tre parti del canale (terzo coronale/ terzo medio/ terzo apicale)

Una sequenza operativa facile da ricordare

- dallo strumento più corto a quello più lungo: D1 - D2 - D3

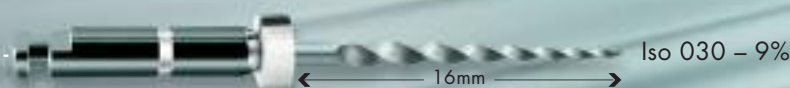


Identificazione immediata

- impugnature in grigio scuro lunghe 11 mm per una migliore visibilità
- strumento con una, due o tre bande bianche in base allo strumento scelto



ProTaper® D1 - per la rimozione dell'otturazione nel terzo coronale



ProTaper® D2 - per la rimozione dell'otturazione nel terzo medio



ProTaper® D3 - per la rimozione dell'otturazione nel terzo apicale



Regole per la rimozione del materiale di otturazione con ProTaper®

- Far penetrare lo strumento esercitando una leggera pressione apicale
- Rimuovere lo strumento frequentemente, controllarlo e rimuovere i detriti dalle lame prima di continuare
- Se lo strumento non riesce ad andare più in profondità, usarne uno manuale per oltrepassare la resistenza e confermare la pervietà del canale
- In caso di cementi a base di ossido di zinco-eugenolo: prima ammorbidirli con solvente DMS IV (Dentsply Maillefer)

Velocità raccomandata:

- per otturazioni con guttaperca o con otturatori Thermafil/ProTaper®: 500-700 giri/min
- per otturazioni con cementi a base di ossido di zinco-eugenolo: 250-300 giri/min

Gli strumenti Ni-Ti non devono essere usati per la rimozione di paste resinose.



PROTAPER®
UNIVERSAL

PROTAPER® OTTURAZIONE

ProTaper® Universal, sistemi integrati specifici per un'asciugatura ed un'otturazione più agevoli



Facile

- uno strumento – una punta – un otturatore (rischio di errore ridotto)
- facile identificazione: codici colore e identificazioni uguali

Design innovativo

- adattamento ottimale per tutta la lunghezza del canale
- otturazione perfetta con cono singolo o a caldo in 3D in base al sistema prescelto



Rapido

- tecnica di otturazione a caldo in una fase (otturatori ProTaper®)

Uno strumento – una punta – un otturatore



Istruzioni d'uso Otturatori ProTaper®

- Questi otturatori devono essere riscaldati con un fornello Thermaprep Maillefer
- Temperatura di riscaldamento: usare i tasti per dimensioni comprese tra 020-060



PROTAPER®
UNIVERSAL

La gamma ProTaper® Universal

Trattamento

Rotante

S1 S2 F1 F2 F3 F4 F5 Sx



- ProTaper® Treatment Kit REF A 0415
- Assortimenti REF A 0409

Manuale

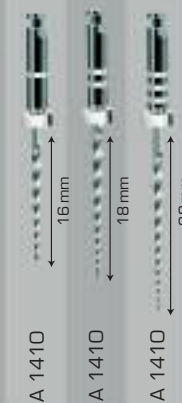


- Assortimenti REF A 0418



Ritrattamento

D1 D2 D3



- Assortimenti REF A 1412

- ProTaper® Retreatment Kit REF A 1415



Otturazione

- Punta di carta per ProTaper® REF A 022W

- Punta di guttaperca per ProTaper® REF A 022X

- Otturatori ProTaper® REF A1411

F1 F2 F3 F4 F5



DISTRIBUTORE ESCLUSIVO

SIMIT DENTAL

SIMIT-DENTAL s.r.l.

I - 46100 MANTOVA Italy - Via Pisacane, 5/A
Tel. (0376) 267.811 r.a. - Fax (0376) 381.261
e-mail: info@simitdental.it
www.simitdental.it

Creatività nell'arte odontoiatrica

DENTSPLY
MAILLEFER

Maillefer Instruments
CH-1338 Ballaigues
Svizzera
www.maillefer.ch